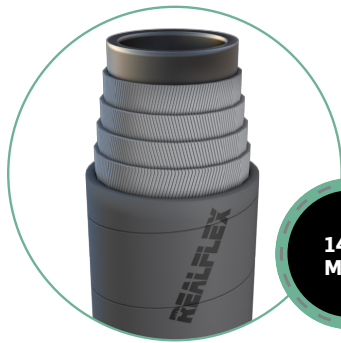


# VAPOR ATMOSFÉRICO



148°C  
MÁX.

Tubo Interno: tubo de borracha preta com excelente resistência a vapor.

Reforço: fios têxteis de alta resistência.

Cobertura: lisa (enfaixada), de borracha cinza resistente a abrasão, intempéries e ozônio.

## APLICAÇÃO

Recomendada para uso em vapor saturado onde a pressão máxima de trabalho não supere 50psi ou água quente onde a pressão de trabalho não supere 150psi. São leves, flexíveis, e trabalham a uma temperatura de até 148°C.

## TERMINAIS







R



BA

50PSI (vapor) 150PSI (água quente)

						
1/2"	1 1/8"	20	0,51	N/A	156	
5/8"	1 1/4"	20	0,56	N/A	192	
3/4"	1 3/8"	20	0,68	N/A	228	
1"	1 3/4"	20	1,11	N/A	300	
1 1/4"	2 1/8"	20	1,54	N/A	384	
1 1/2"	2 1/4"	20	1,74	N/A	456	
1 3/4"	2 1/2"	20	1,99	N/A	540	
2"	2 7/8"	20	2,20	N/A	612	
2 1/2"	3 1/4"	20	2,67	N/A	756	
3"	3 7/8"	20	3,45	N/A	912	
4"	4 7/8"	20	5,32	N/A	1212	

